

RENCONTRE ATHLE : FONCTIONNEMENT GENERAL

REPERAGE DES ATELIERS :

Il y a sur chaque ateliers, de chaque parcours, un plot jaune avec le nom de l'atelier et la couleur du parcours



SUR L'ATELIER :

Les enfants sont rangés derrière le plot dans l'ordre des fiches équipe données à l'animateur de l'atelier.

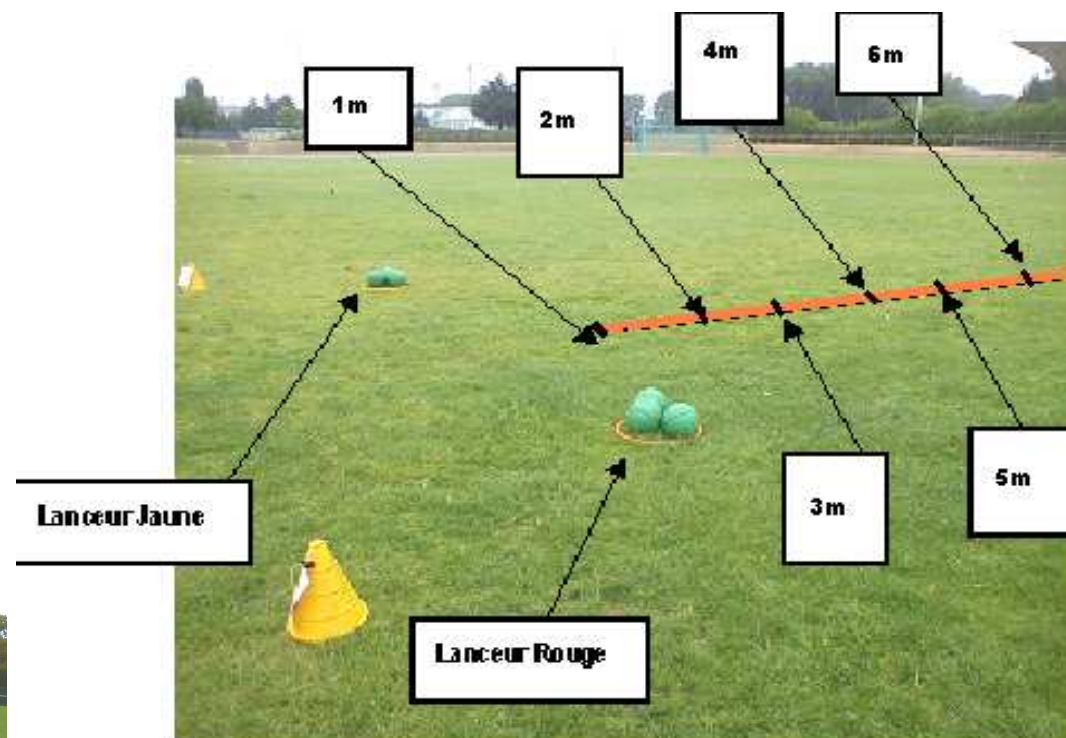
Ils passent chacun leur tour et se remettent dans la colonne pour faire plusieurs passage si le temps le permet.



USEP
GNA

LANCERS

Médecins ball, vortex, javelots, anneaux

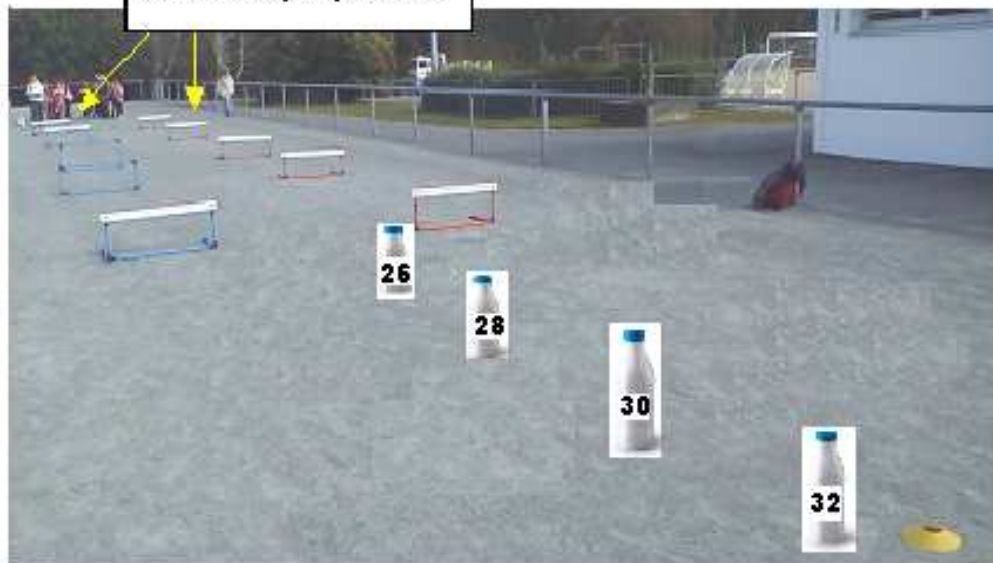


Organisation Pédagogique :

Pour tous les lancers, une corde graduée selon le barème est tendue sur le sol. Le lanceur tire les 3 objets à suivre. En fonction de l'endroit où tombe l'objet (vortex, medecin ball javelot ou anneau), on entoure la performance sur la fiche barème. Le meilleur des 3 lancers sera retenu.

COURSE DE HAIES

2 Couloirs par parcours



Organisation Pédagogique :

Les coureurs partent au signal et on regarde à quelle bouteille de lait ils arrivent au bout de 9 secondes. Il y a plusieurs passages, on note le meilleur score.

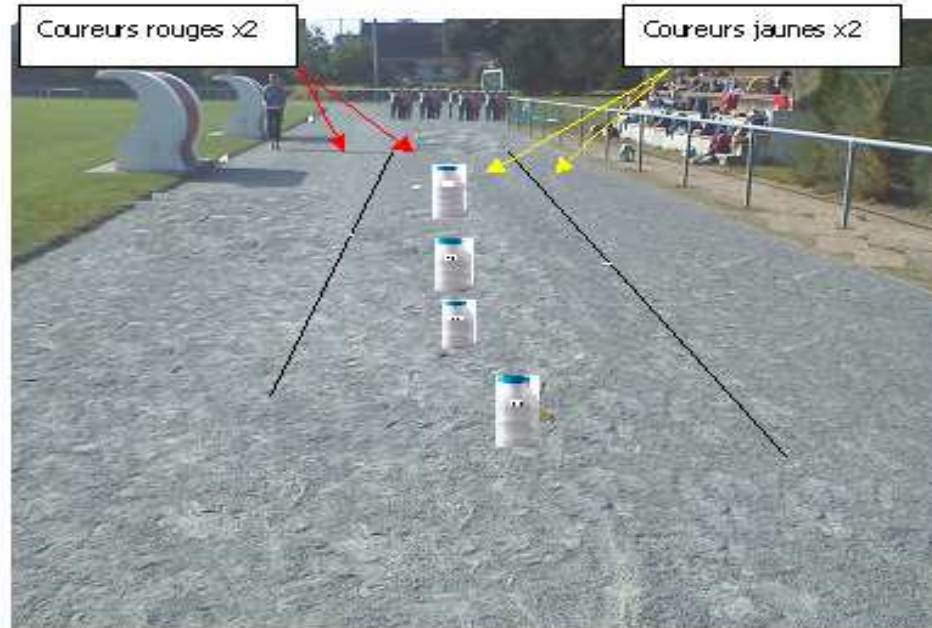
Il y a 2 coureurs par parcours (Donc s'il y a un parcours jaune et rouge : 4 coureurs)

L'enseignant (ou parent) référent de l'atelier entoure la distance parcourue par l'enfant en 9 secondes sur sa fiche barème.

COURSE DE VITESSE

Coureurs rouges x2

Coureurs jaunes x2



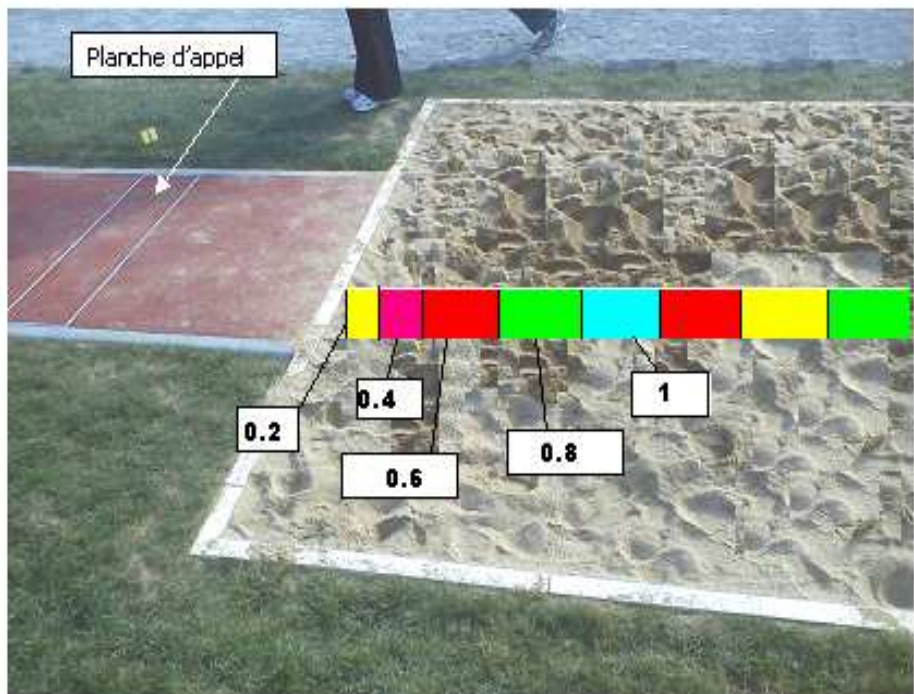
Organisation Pédagogique :

Les coureurs partent au signal et on regarde à quelle bouteille de lait ils arrivent au bout de 7 secondes. Il y a plusieurs passages, on note le meilleur score.

Il y a 2 coureurs par parcours (Donc s'il y a un parcours jaune et rouge : 4 coureurs)

L'enseignant (ou parent) référent de l'atelier entoure la distance parcourue par l'enfant en 7 secondes sur sa fiche barème.

SAUT EN LONGUEUR

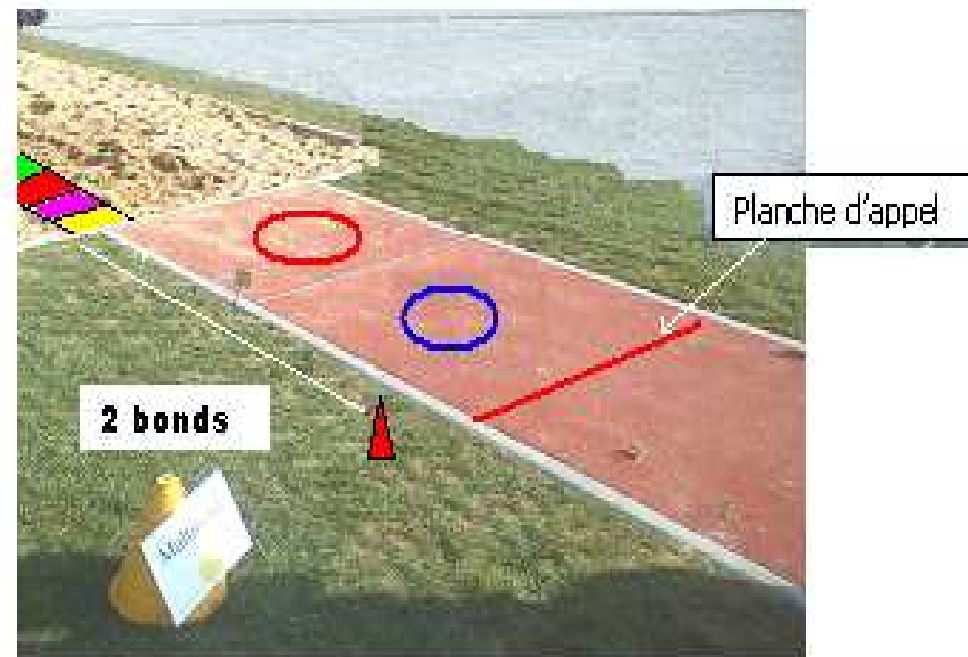


Organisation Pédagogique :

Pour tous les sauteurs, les zones d'arrivées sont établies selon le barème grâce à une bande de couleur graduée.
L'enseignant entoure la performance réalisée par l'enfant sur la fiche barème.
Il y a plusieurs passages, on note le meilleur score.

Les sauteurs sautent à partir de la planche d'appel. L'arrivée se fait les deux pieds dans le sable. On prend en compte la marque la plus proche de la planche pour noter la distance réalisée.

MULTIBONDS



Organisation Pédagogique :

Même zonage du sable que le saut en longueur (avec un barème différent) donc même fonctionnement.
Les sauteurs effectuent 2 bonds avant la planche et saute les deux pieds dans le sable : D-G-2Pieds ou G-D-2pieds (selon le pied d'appel)



