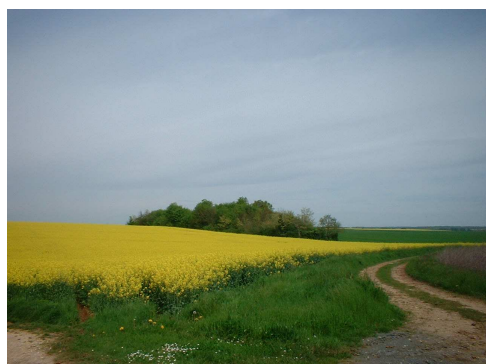
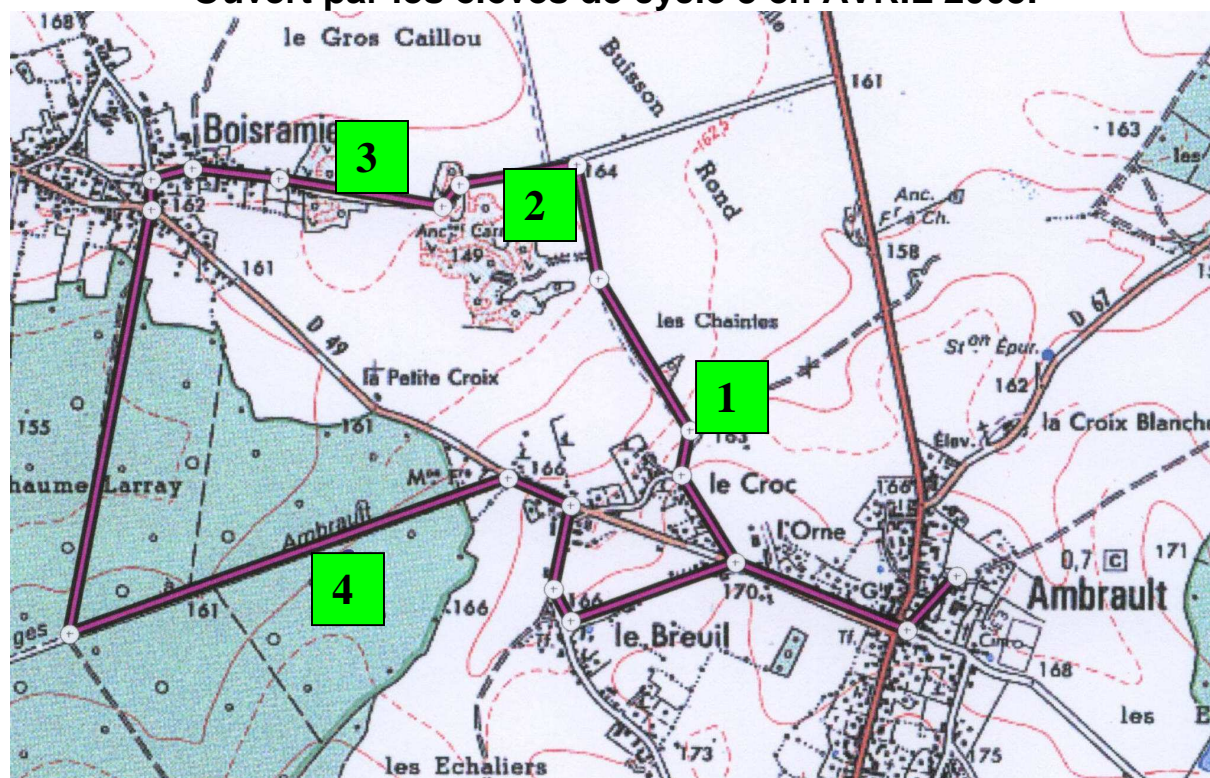


SENTIER DE L'ECOLE D'AMBRAULT. Ouvert par les élèves de cycle 3 en AVRIL 2005.



3 : Cette ancienne carrière, recouverte par la végétation, appartient à la Fédération Française de Montagne et d'Escalade. Ce sont des bénévoles de la fédération qui l'entretiennent. Auparavant ces carrières étaient exploitées pour les pierres de taille.



1 : Vous êtes en Champagne berrichonne, et oui, vous êtes en pleine campagne et vous y voyez des champs, un paysage d'Openfield sans murets, ni haies ni clôtures. Les agriculteurs cultivent du colza, du blé, de l'orge.



2 : La carrière appartient à la MEAC qui l'exploite. Dans le calcaire, on retrouve des fossiles. Il y a des millions d'années, Ambrault était recouvert par la mer. Actuellement, le calcaire est réduit en poudre dans l'usine de St Maur.



4 : Dans cette forêt, fin de la forêt domaniale de Bommiers, la faune est constituée de sangliers, de cerfs, de renards, blaireaux, chevreuils. Les arbres sont surtout des feuillus, la plupart des chênes. La forêt est constituée de futaies et de taillis. Les arbres sont abattus vers l'âge de 200ans et souvent emmenés à la scierie puis à la parqueterie d'Ardenes.